



Marque de commande

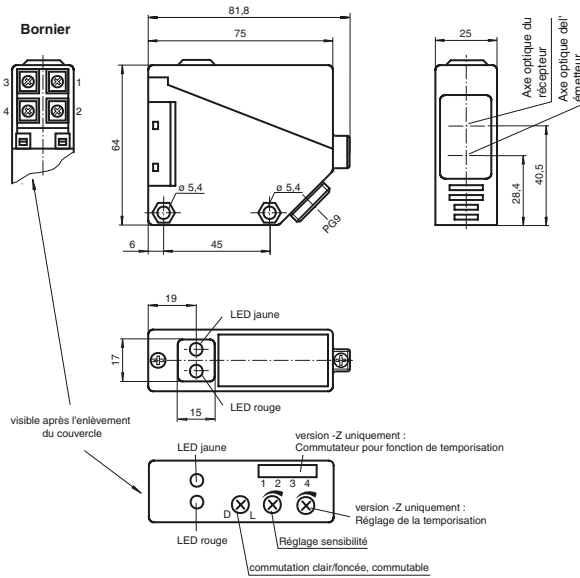
RL39-54-AS-i/116

Cellule en mode reflex
avec bornier de raccordement

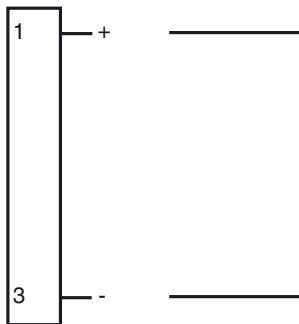
Caractéristiques

- Traitement antireflet par un filtre polarisant
- Lumière visible rouge
- Commutation "clair/foncé", interchangeable
- Protection IP67

Dimensions



Raccordement électrique



Caractéristiques techniques**Caractéristiques générales**

Domaine de détection d'emploi	0 ... 7 m
Distance du réflecteur	100 ... 9000 mm
Domaine de détection limite	9 m
Cible de référence	réflecteur H85
Emetteur de lumière	LED
Type de lumière	rouge, lumière modulée
Agréments	CE
Limite de la lumière ambiante	10000 Lux

Eléments de visualisation/réglage

Visual. état de commutation	LED jaune : état de commutation LED rouge : réserve de fonction
Critères de choix	Réglage de la sensibilité

Caractéristiques électriques

Tension d'emploi	U_B	provenant de la boucle AS-Interface
Ondulation		10 %
Consommation à vide	I_0	≤ 40 mA
Retard à la disponibilité	t_v	≤ 50 ms

Sortie

Mode de commutation	commutation "clair/foncé"	
Sortie signal	AS-Interface	
Fréquence de commutation	f	≤ 100 Hz
Temps d'action		≤ 5 ms

Conformité aux normes

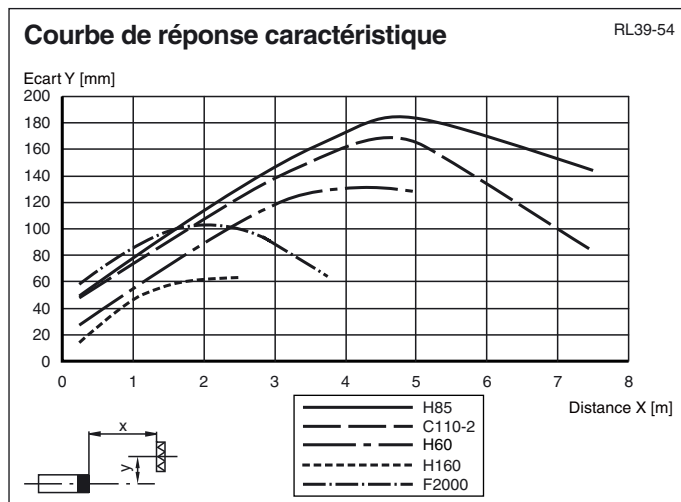
Normes	EN 60947-5-2
--------	--------------

Conditions environnementales

Température ambiante	-25 ... 55 °C (-13 ... 131 °F)
Température de stockage	-25 ... 55 °C (-13 ... 131 °F)

Caractéristiques mécaniques

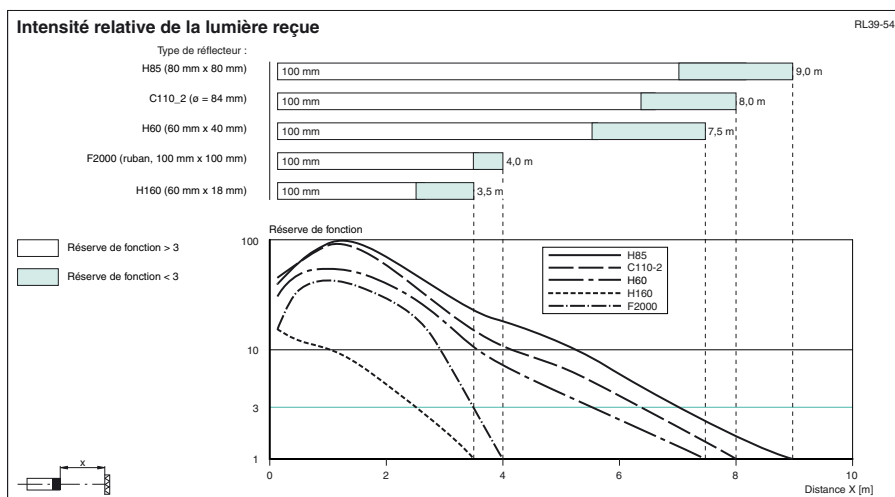
Mode de protection	IP67
Raccordement	PG9, section des fils $d \leq 2,5$ mm ²
Matériau	
Boîtier	PBT
Sortie optique	PMMA
Masse	100 g

Courbes/Diagrammes**Accessories****VBP-HH1-V3.0-KIT**

Appareil portatif Interface AS avec accessoires

VBP-HH1

Console de programmation portable



Indications pour la programmation

Adresse pré-réglage 00, configurable par le maître ou l'appareil de programmation

Code IO 1

Code ID 1

Bit de donnée

Bit Fonction

D0 sortie de commutation

D1 indication réserve de fonction (0 = activée, 1 = désactivée)

D2 état de service

D3 non utilisé

Bit de paramètre

Bit Fonction (1/0)

P0 non utilisé

P1 sortie commutation "clair"/"foncé"

P2 prolongation des impulsions (20 ms) désactivée*/activée

P3 prolongation des impulsions du signal "clair"/"foncé" (délai "désactivée/activée")

* réglage standard

Informations complémentaires

Utilisation conforme à sa destination:

Une cellule en mode reflex contient un émetteur et un récepteur dans un boîtier. Un réflecteur assure le retour du faisceau de l'émetteur à la sortie optique du récepteur. lorsque le faisceau lumineux est coupé par un objet, la fonction de commutation se déclenche.

Instructions de montage :

Les détecteurs peuvent être directement fixés via des trous traversants ou avec l'équerre de fixation livrée.

La surface de la base doit être plane afin d'éviter la déformation du boîtier en serrant. Il est recommandé de fixer vis et écrou avec des rondelles élastiques afin de prévenir un désajustement du détecteur.

Ajustement :

Monter le réflecteur approprié en face de la cellule en mode barrage. Après le réglage grossier sur le réflecteur, le détecteur (sans objet) est ajusté sur le réflecteur de façon optimale par inclinaison horizontale et verticale de telle manière que le témoin lumineux jaune soit allumé en continu. En cas d'ajustement peu précis, la LED rouge s'allume.

Contrôle de détection d'objets :

Placez l'objet dans le faisceau du détecteur. Si l'objet est détecté, la LED jaune s'éteint. Si la LED jaune reste allumée, la sensibilité doit être réduite au niveau du potentiomètre jusqu'à ce qu'elle s'éteigne.

Après retrait de l'objet, la LED jaune s'allume en continu.

En cas de dégradation de la réception (encrassement ou dérèglement) et réserve de fonction insuffisante la LED rouge s'allume.

Nettoyage :

Nous recommandons de nettoyer la sortie optique à intervalles de temps réguliers et de contrôler les raccordements à vis, ainsi que les connecteurs.